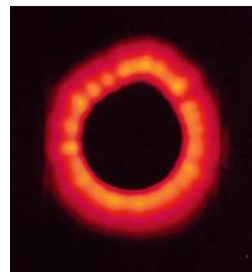




BioART 3000, S.L. – Xavier Rosique
C/ Alacant, 27 pl. G
08022 BARCELONA.- España
Telf. (+34 932 531 379)
<http://perso.wanadoo.es/bioart3000>



**ESTUDIO ENERGÉTICO DE DOS TIPOS
DE ESPIRULINA PLATENSIS DE
DISTINTAS CEPAS Y PRODUCTOR,
REALIZADAS PARA LA COMPAÑÍA
“ESPIRULINA ASN LEADER, S.L.” CON
LA TÉCNICA DE ELECTROFOTOGRAFÍA
KIRLIAN**



OBJETIVO

El objetivo de este estudio, era comprobar el efecto energético de la ESPIRULINA ASN sobre otra de distinta cepa y marca.

La prueba consistía en realizar tres fotografías Kirlian.

- (A) Electrofotografía de 5 gotas de agua sola (sin tratar), como referencia base.
- (B) Electrofotografía de espirulina platensis “hexágono”.
- (C) Electrofotografía de Espirulina ASN (platensis).

INSTRUMENTACIÓN - MATERIAL

Las pruebas realizadas se efectuaron el día 18 de diciembre del 2000, a las 13 horas. Se ha utilizado una cámara KIRLIAN modelo K-4 de BIOCIBER-BIOART, con una intensidad de salida de 8 y un tiempo de exposición de 1 segundo para todas las electrofotografías. El agua utilizada como base en cada una de ellas se comercializa bajo el nombre de AGUA DE VILADRAU (está agua proviene de las montañas del Montseny). El soporte fotográfico es de "Kodak" película E100S EKTACHROME.

TIEMPOS – DOSIS - REGISTROS

El primer registro efectuado, (foto A) corresponde a la situación basal, solo agua mineral “Viladrau”.

La segunda fotografía (foto B), corresponde a la espirulina “hexágono”.

La tercera (foto C) corresponde a la ESPIRULINA ASN.

Todos los registros se efectuaron por la mañana, con una diferencia entre ellas de unos 15 minutos.

ELECTROFOTOGRAFÍA DEL AGUA (A)



FOTO AGUA SOLA.

- Se puede observar un campo energético muy regular y con una sola “dimensión”. Normal emisión de energía entre el agua y electricidad, propiamente se puede mencionar que el efecto corona corresponde al ozono y el color azul del hidrogeno.



ELECTROFOTOGRAFÍA ESPIRULINA PLATENSIS “HEXAGONAL” (B)

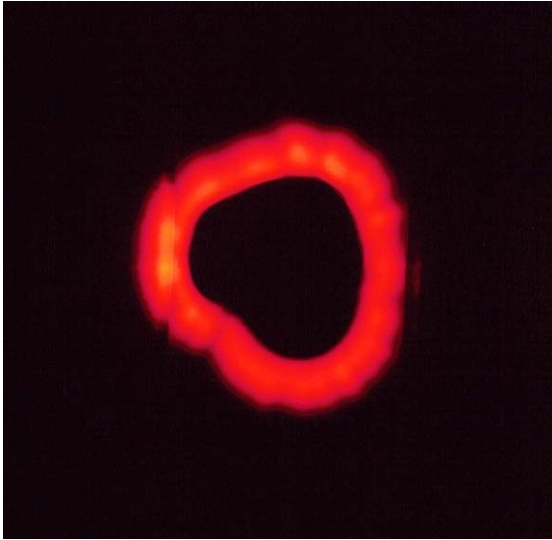


FOTO ESPIRULINA PLATENSIS “HEXAGONAL”

- Las vibraciones energéticas se manifiestan en casi un solo plano. Energéticamente se manifiesta en pocas frecuencias.
- La asimilación de esta alga por parte de un organismo es buena, pero limitada ya que actúa en pocas frecuencias.

ELECTROFOTOGRAFÍA ESPIRULINA PLATENSIS “ASN” (C)

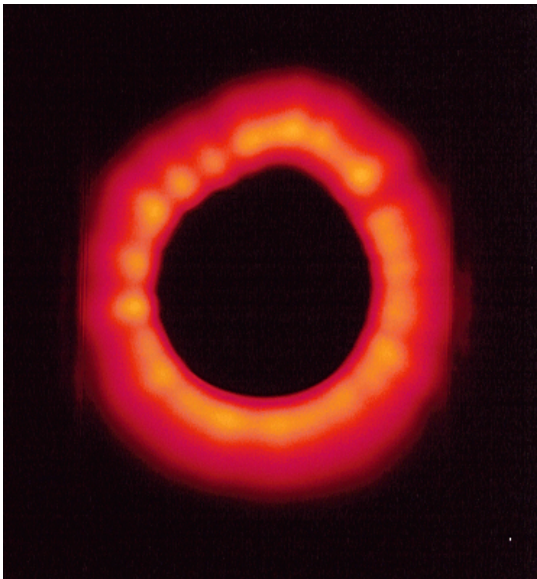


FOTO ESPIRULINA “ASN LEADER”

- Las vibraciones energéticas se manifiestan en tres planos. Energéticamente es rica y sus vibraciones se manifiestan en distintas frecuencias, lo que le hace ser una alga de muy fácil asimilación desde el momento de ser ingerida.
- La energía que desprende se puede asimilar en distintos momentos. Sus vibraciones a unas frecuencias distintas ofrecen una ideal asimilación en distintas horas del día.



ELECTROFOTOGRAFÍAS
AGUA – ESPIRULINA PLATENSIS HEXAGONAL –
ESPIRULINA PLATENSIS “ASN”

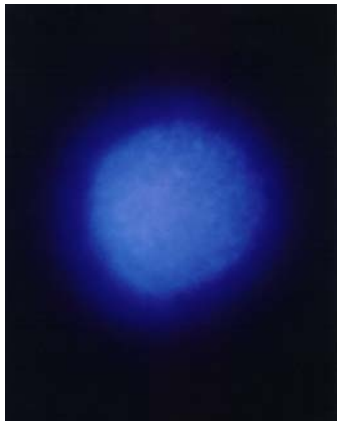


Foto A (agua sola)

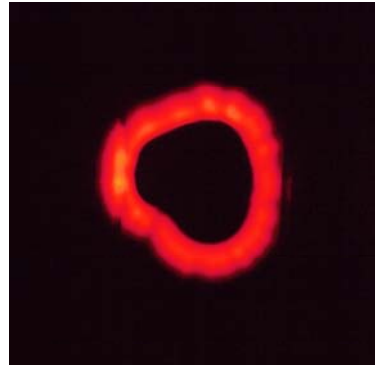


Foto B (esp.hexagonal)

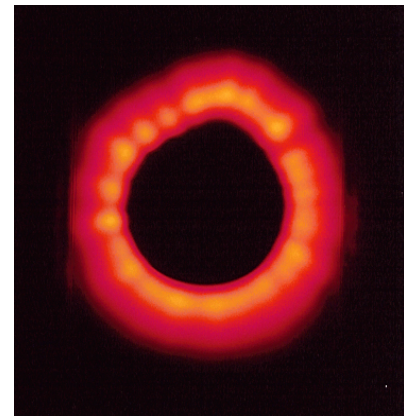
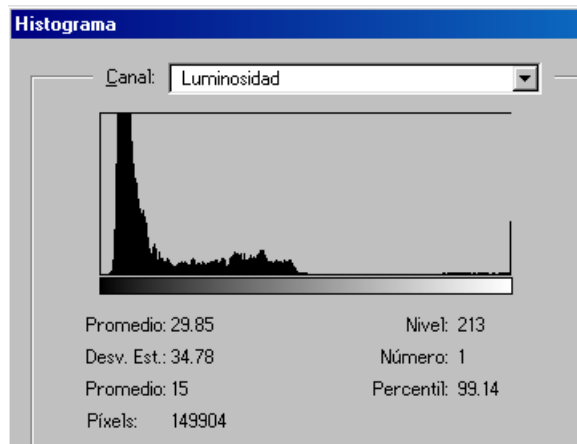
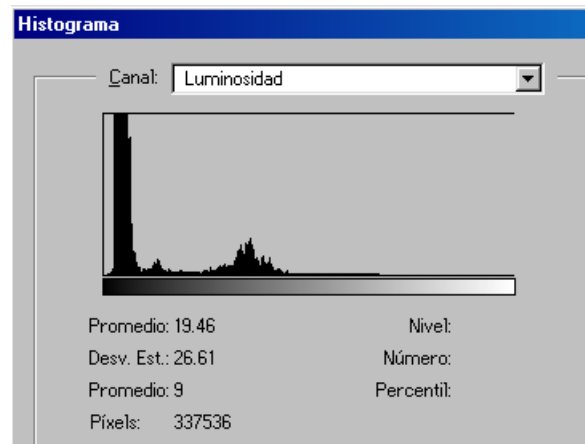


Foto C (esp. ASN)

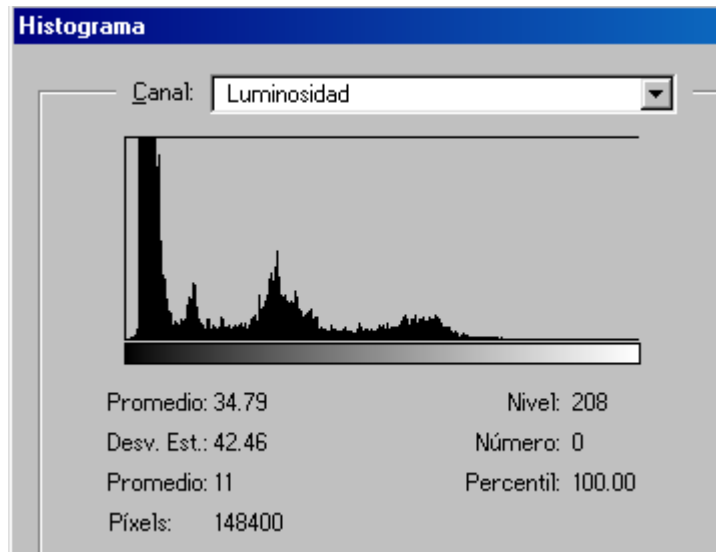
HISTOGRAMAS LUMINOSIDAD ELECTROFOTOGRAFÍAS A – B – C



Histograma agua sola



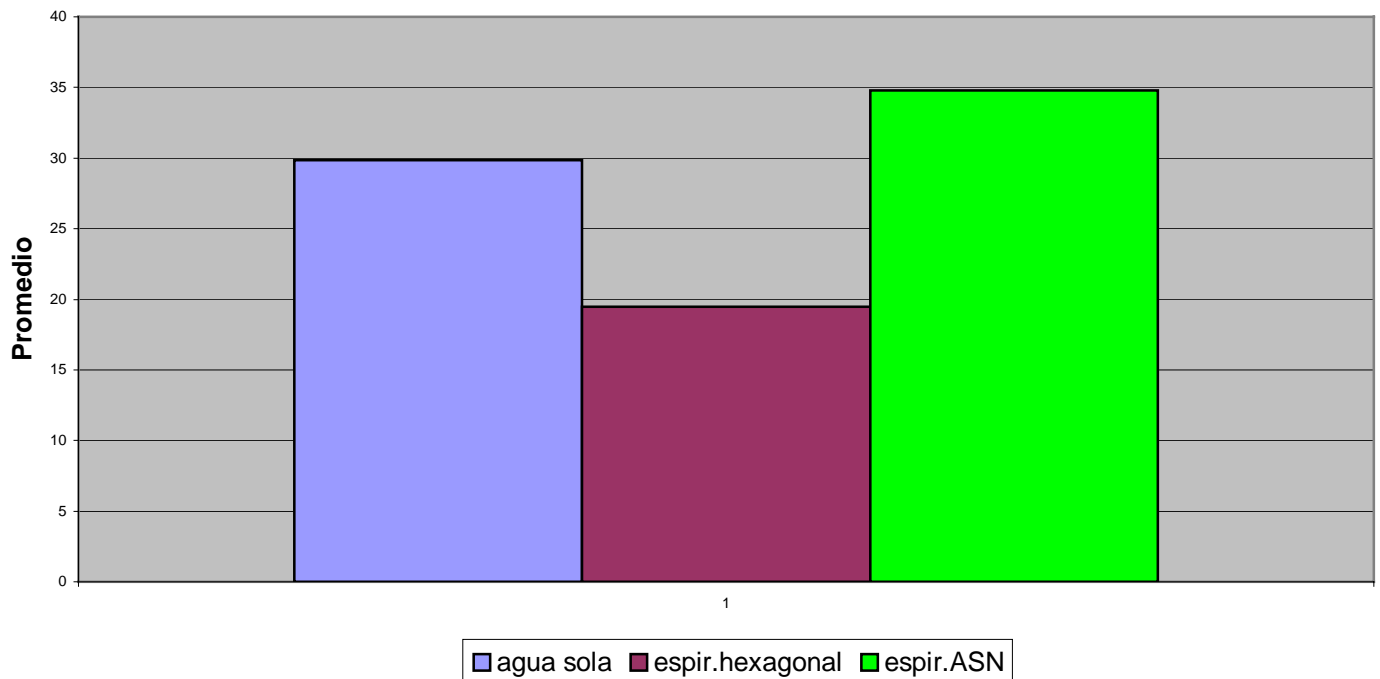
Histograma espirulina plantensis hexagonal



Histograma espirulina platensis ASN

GRAFICA COMPARATIVA DE LUMINOSIDAD ENERGÉTICA
– AGUA – ESPIRULINA PLATENSIS “HEXAGONAL” – ESPIRULINA PLATENSIS ASN –

NIVEL DE LUMINOSIDAD ENERGETICA





CONCLUSIONES

Según el estudio Kirlian realizado en los laboratorios de BioART 3000, S.L. de Barcelona y por el Dr. Xavier Rosique, la ESPIRULINA ASN muestra unos niveles vibracionales energéticos mucho más elevados que el resto de los elementos investigados, la frecuencia de actuación es mucho más alta y variada que los demás.

Se ha podido constatar que a nivel energético es recomendable y positivo beber de uno a dos vasos de agua en el momento de ingerir las cápsulas de espirulina platensis “ASN”, ya que se aumenta el poder energético y hace una sinergia muy asimilable.

Estas pruebas han sido realizadas por D. Xavier Rosique López de Barcelona (España), licenciado en Psicología por la Universidad Cibernética de Ramos Mejía (Buenos Aires-Argentina), diplomado en Biofeedback por la Universidad Politécnica de Catalunya (Barcelona) y especialista en sistemas Kirlian.